

Es handelt sich um ein Haus aus dem Jahre 1890 bestehend aus einem Haupthaus und einer Scheune in Form eines Fachwerkhauses welches nicht unter Denkmalschutz steht.

Das Haupthaus rechts im Bild(roter Rahmen), welches auf 2 Stockwerken bewohnt wurde, hat ein Fläche 6,34m x 6,96m je Stockwerk. Der Dritte Stock im Giebel ist nicht ausgebaut. Im Hochparterre befindet sich Küche und Wohnzimmer, im 1 OG Schlafzimmer und Bad.

Die Abmessung der Scheune beträgt 7,30mx 6,96m (gelber Rahmen). Die Räume oberhalb der Scheune (2 Fenster) wurden als Abstellraum benutzt. Darunter befindet sich eine Garage. Der Rest der Scheune ist nicht ausgebaut.



Aufteilen Bebauung

Entsprechend des Alters besteht das Grundgerüst des Hauses aus Holzbalken welche mit Ziegelsteinen verdichtet wurden.



1OG Schlafen und Bad



2 OG Haupthaus : nicht ausgebaut



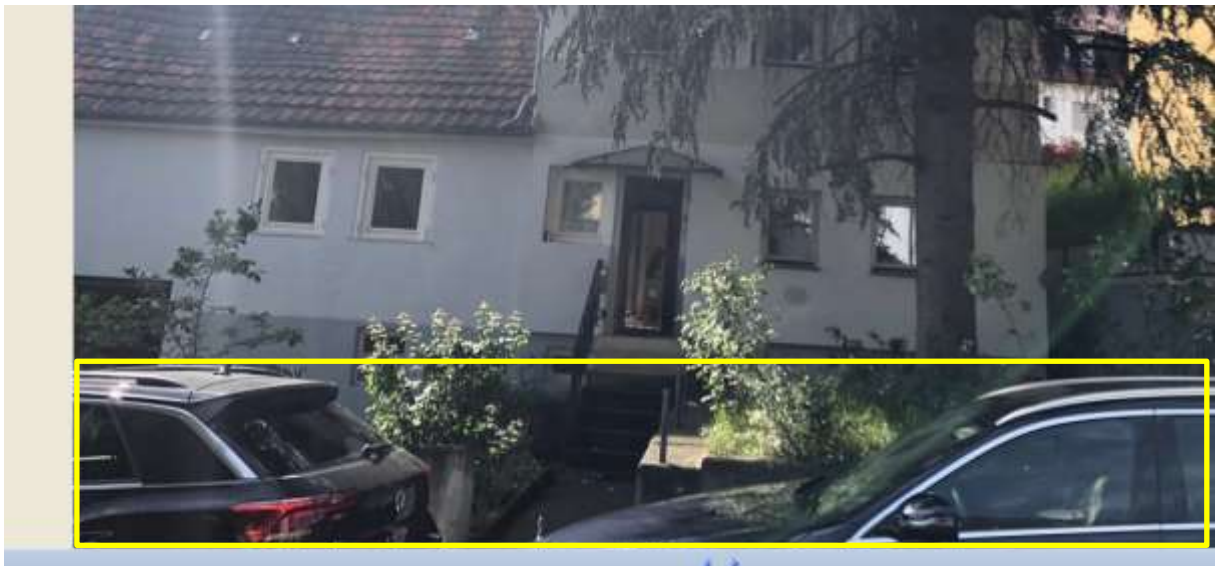
Scheune nicht ausgebaut

Der Keller beinhaltet einen alten Weinkeller und andere Kellerräume. Der Kellerboden bzw das Fundament besteht aus Erdboden welcher teilweise mit Beton aufgeschüttet wurde.



Weinkeller

Es sollte ebenfalls der Zugang zum Haus abgerissen werden, inklusive dem Baum (geber Bereich)



Die Distanz zu den Nachbarschaftsgrundstücken gestaltet sich wie folgt: links zur Scheune befindet sich ebenfalls eine Scheune des Nachbarn.



Rechts vom Haus befindet sich eine Garage:

